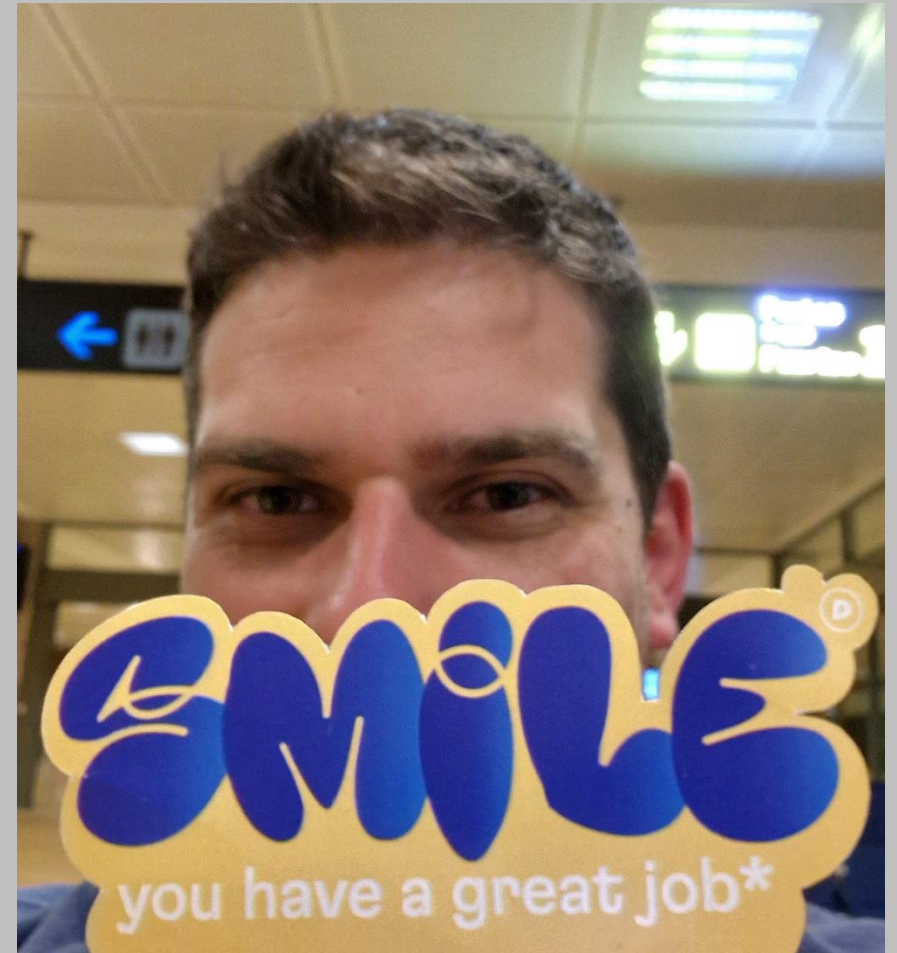


DOZIERENDER: MICHAEL MÖLLER

GRUNDLAGEN DER ANIMATION

Motion Design: Michael Möller

- Hochschuldozent / Designtutor / Motion Designer
CEO greenboxx animation GmbH Stuttgart
- Design / Animation / Kommunikation
- Studium: Motion Design / Filmakademie BW
- Mediengestalter Bild und Ton / IHK



Auszüge



Grundlagen von After Effect kennenlernen

Formen, Pfade und Animationen in After Effects

Fotos, Bilder und Bewegung in After Effects animieren

Videos und Filmmaterial in After Effects bearbeiten

Mixed Media. Die Verbindung unterschiedlicher Stilmittel in AE

1

2

3

4

5

LEKTION 1

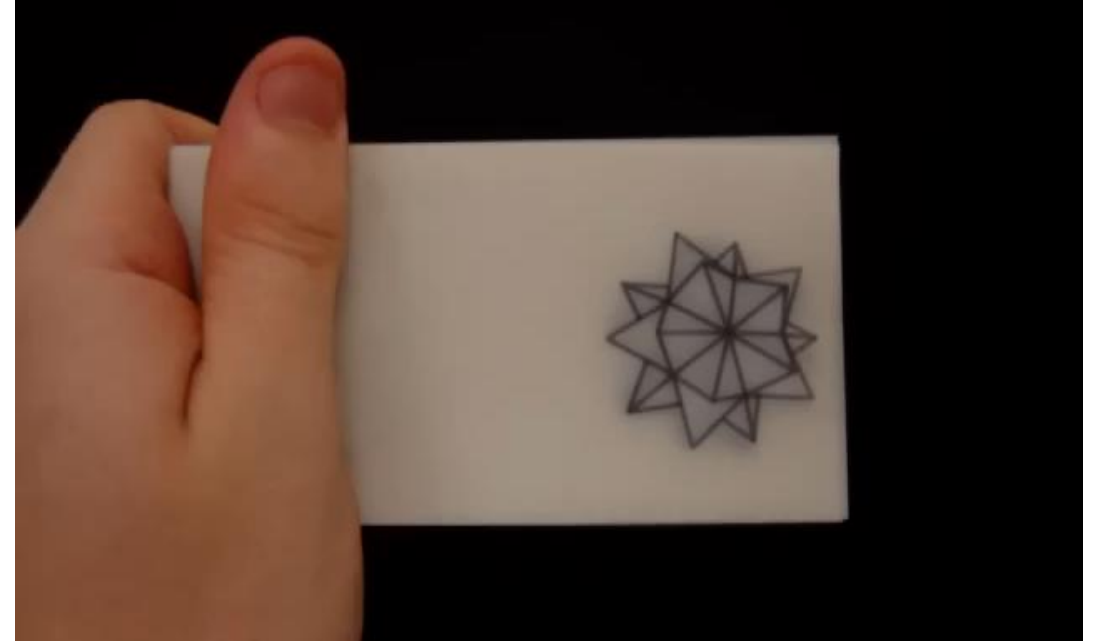
EINFÜHRUNG & TECHNISCHE GRUNDLAGEN

WAS IST ANIMATION?

- Einzelne Bilder werden auf einem Block angefertigt.
- Durch das schnelle Blättern wird dem Gehirn „Bewegung suggeriert.“
- D.h. Einzelne Bilder in Folge ergeben eine Bewegung.

Quelle Abbildung: Mycha Schekalla, 2025.

Daumenkino



Praxinocope

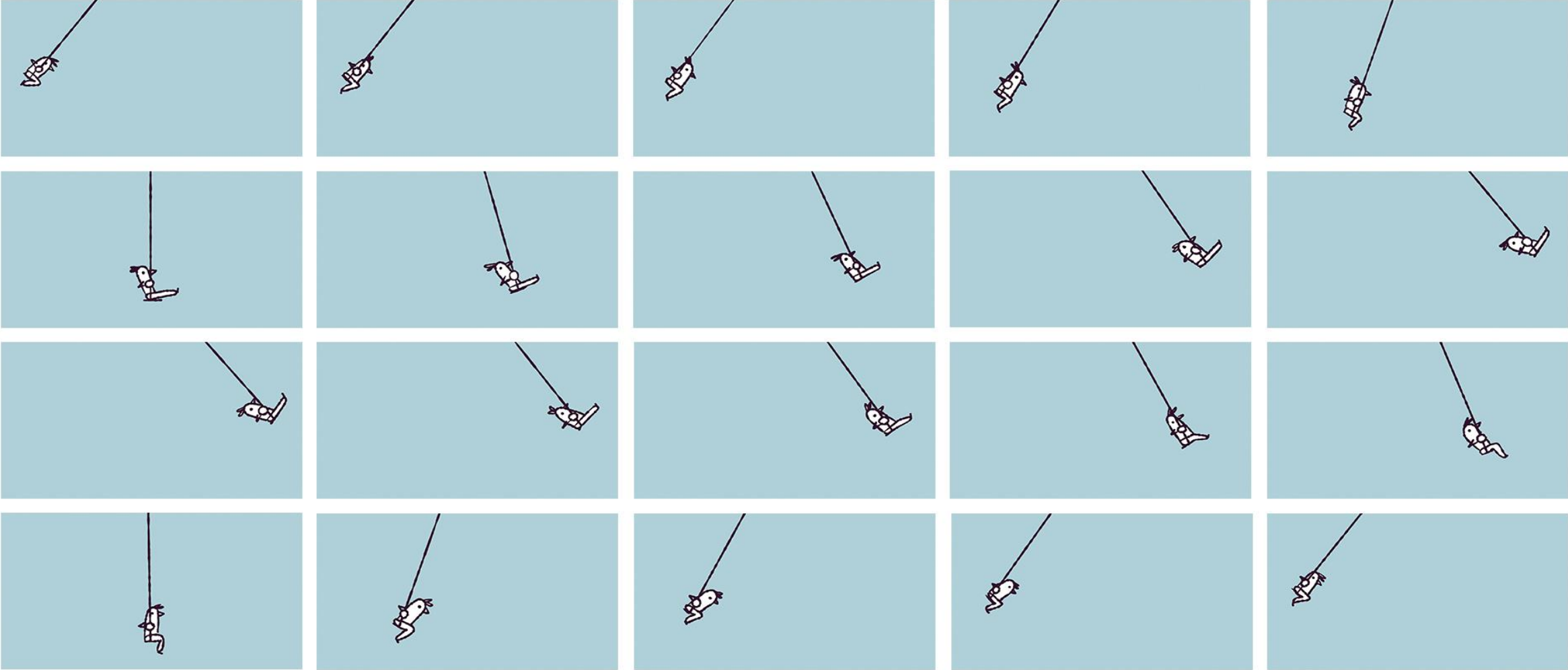
WAS IST ANIMATION?

- Animation ist die Illusion von Bewegung
- Auge und Gehirn werden, durch Einzelbilder in einer Sequenz, ausgetrickst

Beispiel Abb.: Der besagte Zaubertrick



WAS IST ANIMATION?



Quelle Abbildung: Mycha Schekalla, 2025.

WAS IST ANIMATION?

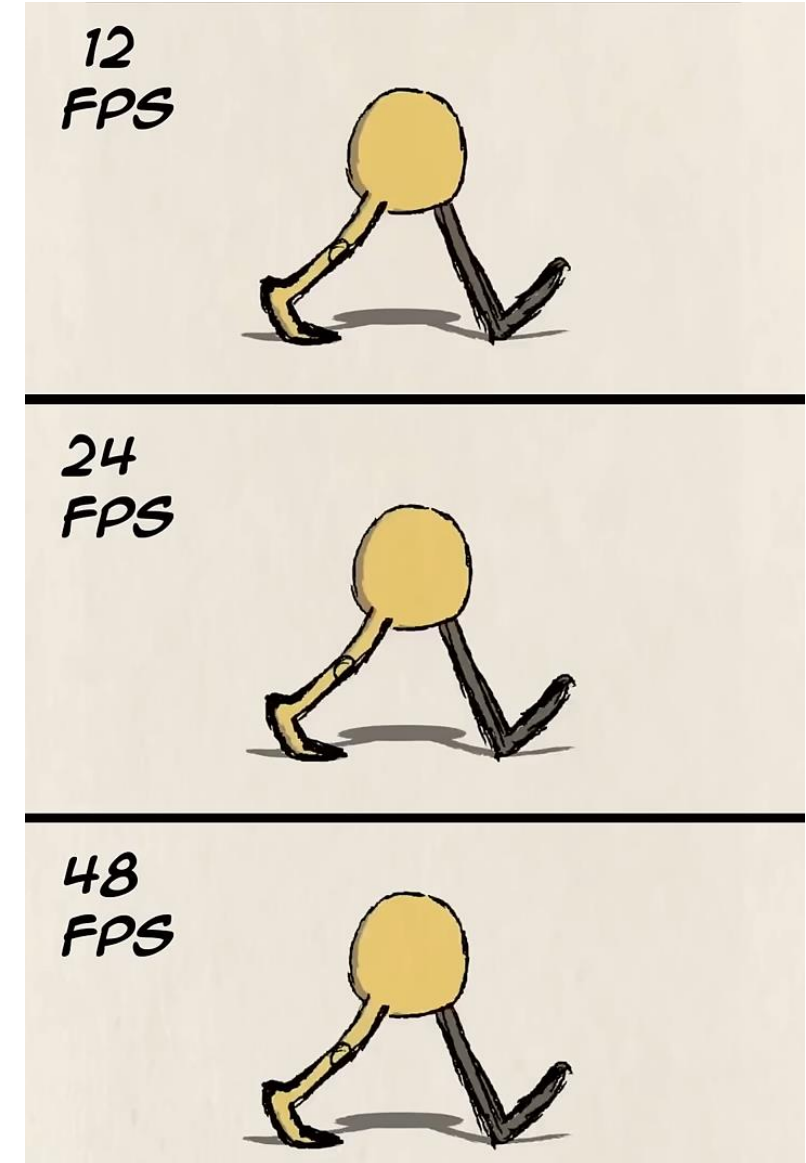
- Einzelbilder pro Sekunde =
Frames per Second = FPS
- ab 12 FPS entsteht der
Eindruck einer flüssigen
Bewegung
- mehr Bilder pro Sekunde =
höhere Datenmenge

Beispiel Abb.: Der besagte Zaubertrick



WAS IST ANIMATION?

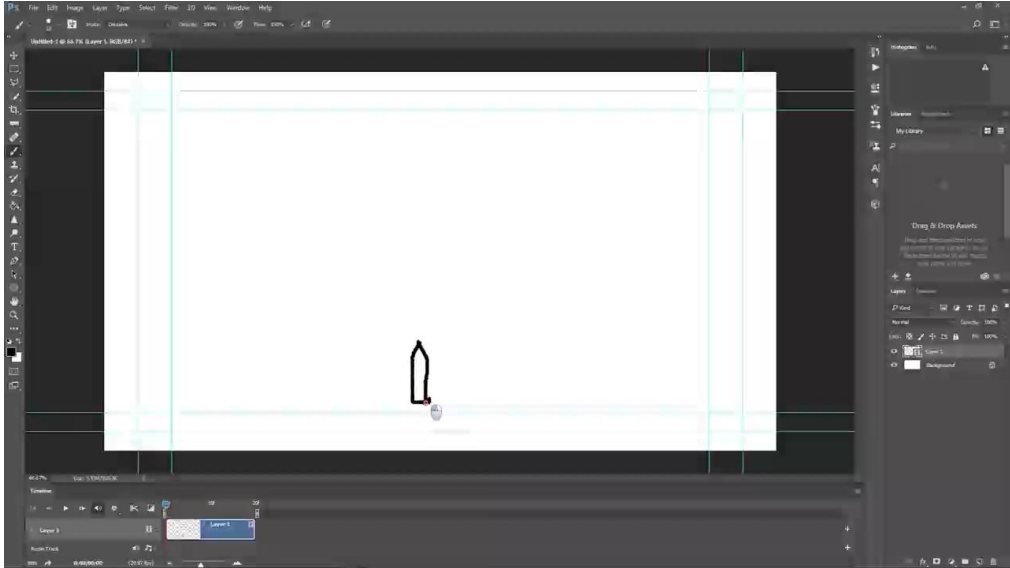
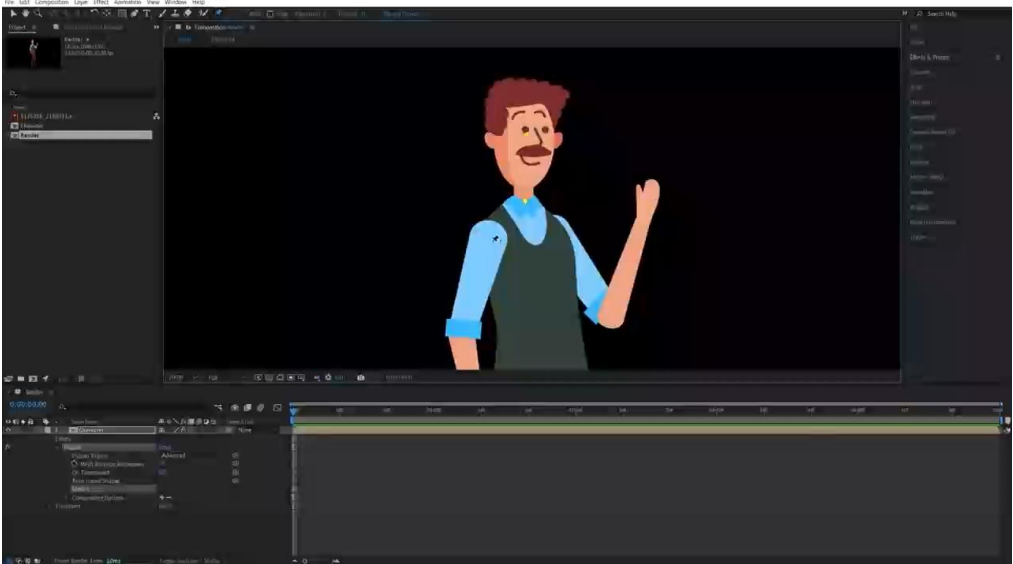
- je mehr Einzelbilder pro Sekunde, bei gleicher Animationslänge, desto flüssiger ist die Bewegung
- Frames können/sollten unterschiedlich lange „dauern“



LEKTION 1

ANIMATIONSSOFTWARE

ANIMATIONSSOFTWARE



Ps File Edit Image Layer Type Select Filter View Plugins Window Help

Mode: Normal Opacity: 100% Flow: 56% Smoothing: 0% 0°

Kalender-Vorlage-Kunswerke.psd @ 24,4% (Q05, RGB/8) * x A-Rückseite.psd @ 25% (Briefmarken.8Stk.01.10.2025_1336, RGB/8) * x Untitled-1 @ 72,1% (Layer 11, RGB/8) * x

Character Paragraph

Open Sans Bold

17.04 pt (Auto)

Metrics 0

100% 100%

0 pt Color:

English: UK Sharp

Properties Adjustments

Pixel Layer

Transform

W 2,58 cm X 1,86 cm

H 4,56 cm Y 0,93 cm

Align and Distribute

Align:

Quick Actions

Layers

Kind Opacity: 100%

Lock: Fill: 100%

- Male Walk Cycle Anim...el-standard v2-4x
- Male Walk Cycle Anim...el-standard v2-4x
- Male Walk Cycle Anim...el-standard v2-4x
- Layer 11
- Male Walk Cycle Anim...el-standard v2-4x
- Layer 10
- Male Walk Cycle Anim...el-standard v2-4x
- Layer 9
- Male Walk Cycle Anim...el-standard v2-4x
- Layer 6
- Layer 3
- Male Walk Cycle Anim...el-standard v2-4x

Timeline

00 02f 04f 06f 08f 10f 12f 14f 16f 18f 20f 22f 24f 26f 28f 01:00f 02f 04f

0:00:00:01 (30,00 fps)

Select subject Remove background

+16%

WAS IST ANIMATION?

<https://green-boxx.de/after-effects-kurs/>

© 2022 IU Internationale Hochschule GmbH

Diese Inhalte sind urheberrechtlich geschützt. Alle Rechte vorbehalten.

Diese Inhalte dürfen in jeglicher Form ohne vorherige schriftliche Genehmigung der IU Internationale Hochschule GmbH nicht reproduziert und/oder unter Verwendung elektronischer Systeme verarbeitet, vervielfältigt oder verbreitet werden.